 StAigeS Ingegneria S.r.l. Corso Italia 22/6 - 17100 Savona (SV) - email: info@staiges.com tel. 019.80.54.20 p.iva/c.f.: 01582920094	Progetto n.		Pag. N°	1 of 10
	Committente	Comune di Vado Ligure (SV)		
	Titolo Progetto	Realizzazione nuovi posti auto		
	Documento	Inquadramento cartografico		

INQUADRAMENTO CARTOGRAFICO

Il Sottoscritto Ing. Desalvo Roberto, rappresentante legale della StAigeS Ingegneria S.r.l., corrente in Corso Italia 22/6, Savona (SV), iscritto all'Ordine degli Ingegneri della Provincia di Savona con posizione n. 1228, in qualità di tecnico incaricato, redige il presente inquadramento cartografico allegato al progetto definitivo in oggetto, volto alla realizzazione di nuovi posti auto nel tratto a monte dell'abitato di S. Genesio in direzione via Montegrappa.

Si allegano nel seguito i principali stralci cartografici di inquadramento dell'area oggetto di intervento:

- Stralcio ortofoto;
- Stralcio Carta Tecnica Regionale;
- Stralcio aree vincolate D.M. 24/04/85 (Galassini);
- Stralcio aree soggette a vincolo idrogeologico;
- Stralcio P.R.G.;
- Stralcio PTCP Assetto insediativo;
- Stralcio PTCP Assetto geomorfologico;
- Stralcio PTCP Assetto vegetazionale;
- Stralcio catastale;
- Piano di Bacino stralcio torrente Segno: carta suscettività dissesto di versante;
- Piano di Bacino stralcio torrente Segno: carta reticolo idrografico principale.

Savona, 12/05/2017

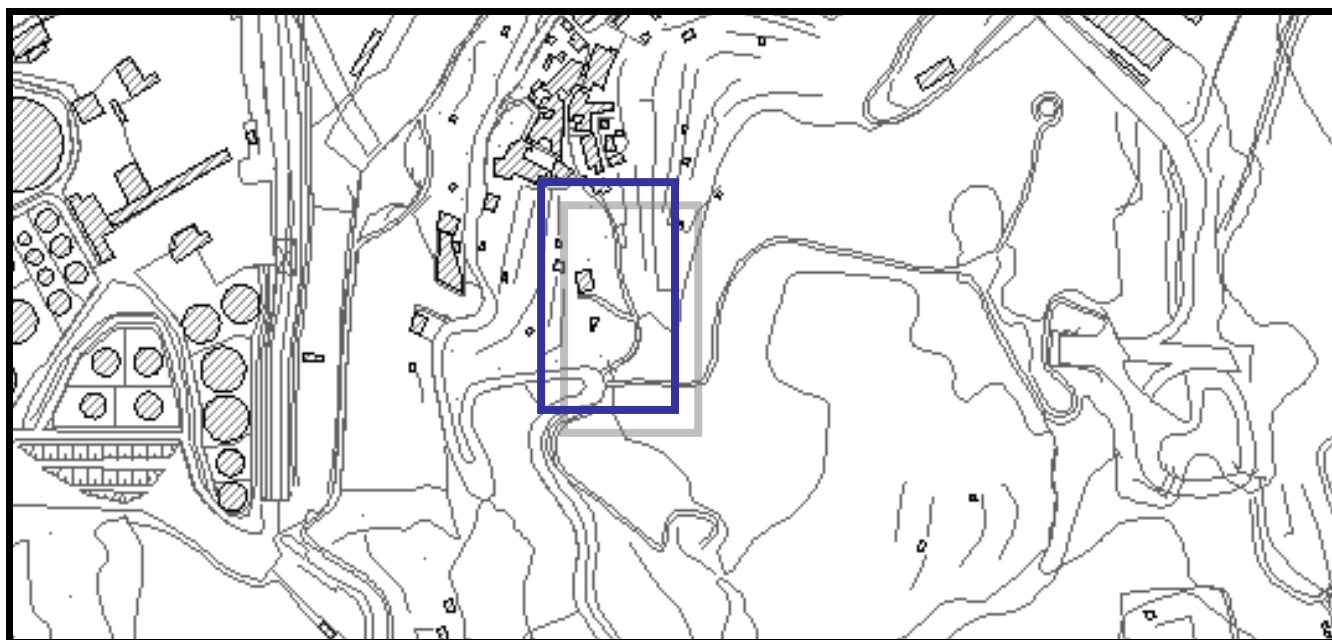
IL TECNICO
(ING. DESALVO ROBERTO)

Emesso	Desalvo R.	Verificato	Desalvo R.	Approvato	Desalvo R.	Revisione	-	-
Data	Maggio 2017		Maggio 2017	Data	Maggio 2017	Data	-	-

Inquadramento cartografico

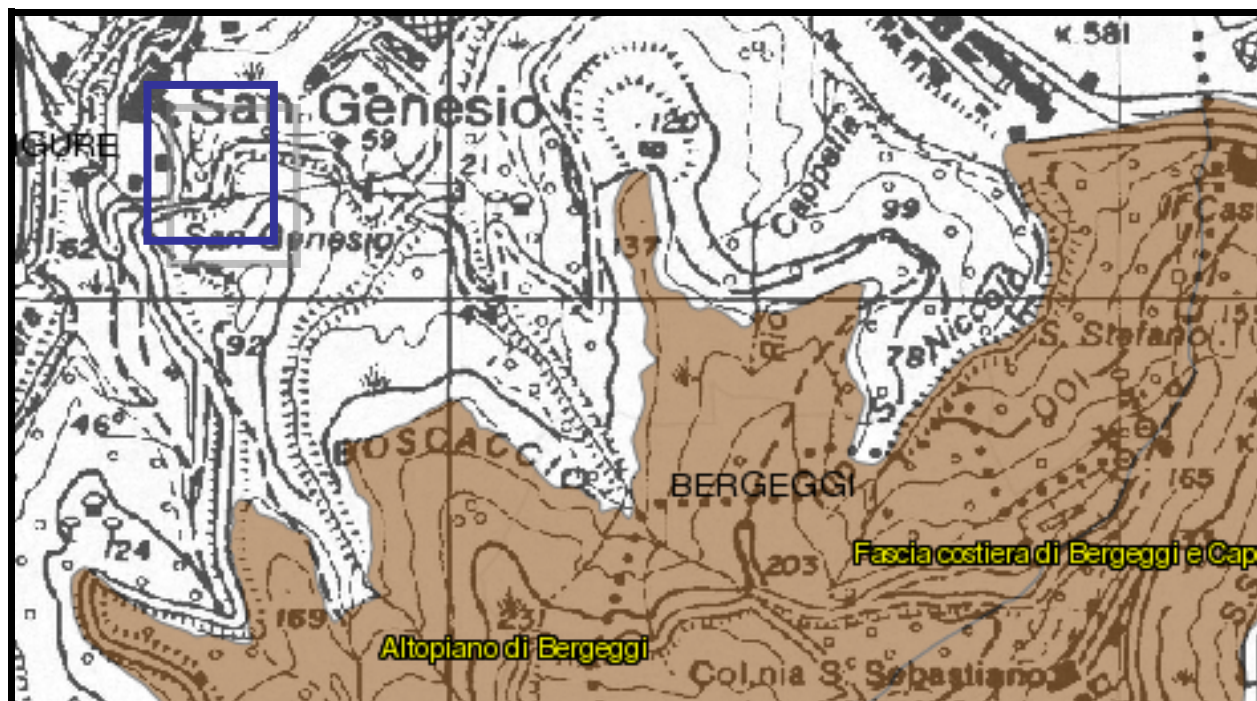


Stralcio ortofoto



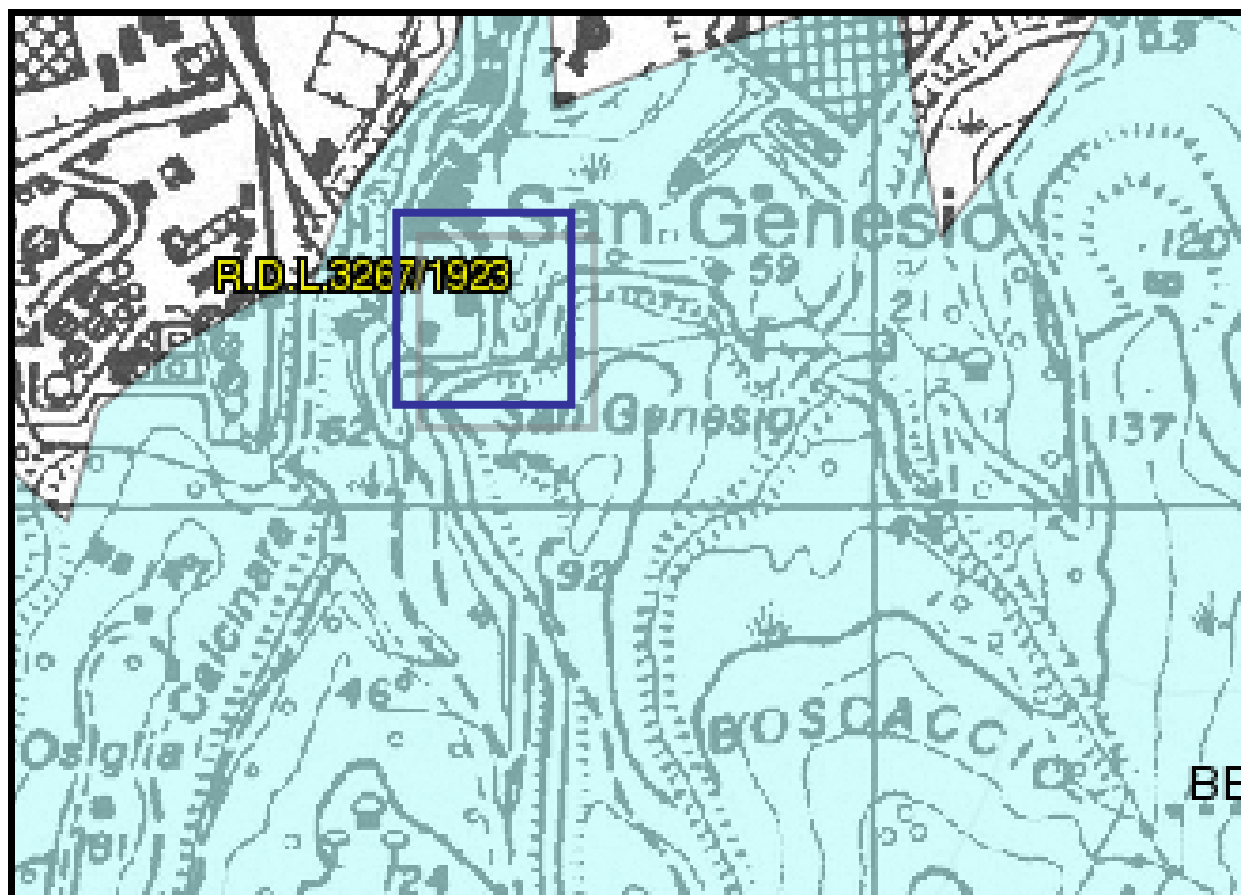
Stralcio Carta Tecnica Regionale

Emesso	Desalvo R.	Verificato	Desalvo R.	Approvato	Desalvo R.	Revisione	-	-
Data	Maggio 2017		Maggio 2017	Data	Maggio 2017	Data	-	-



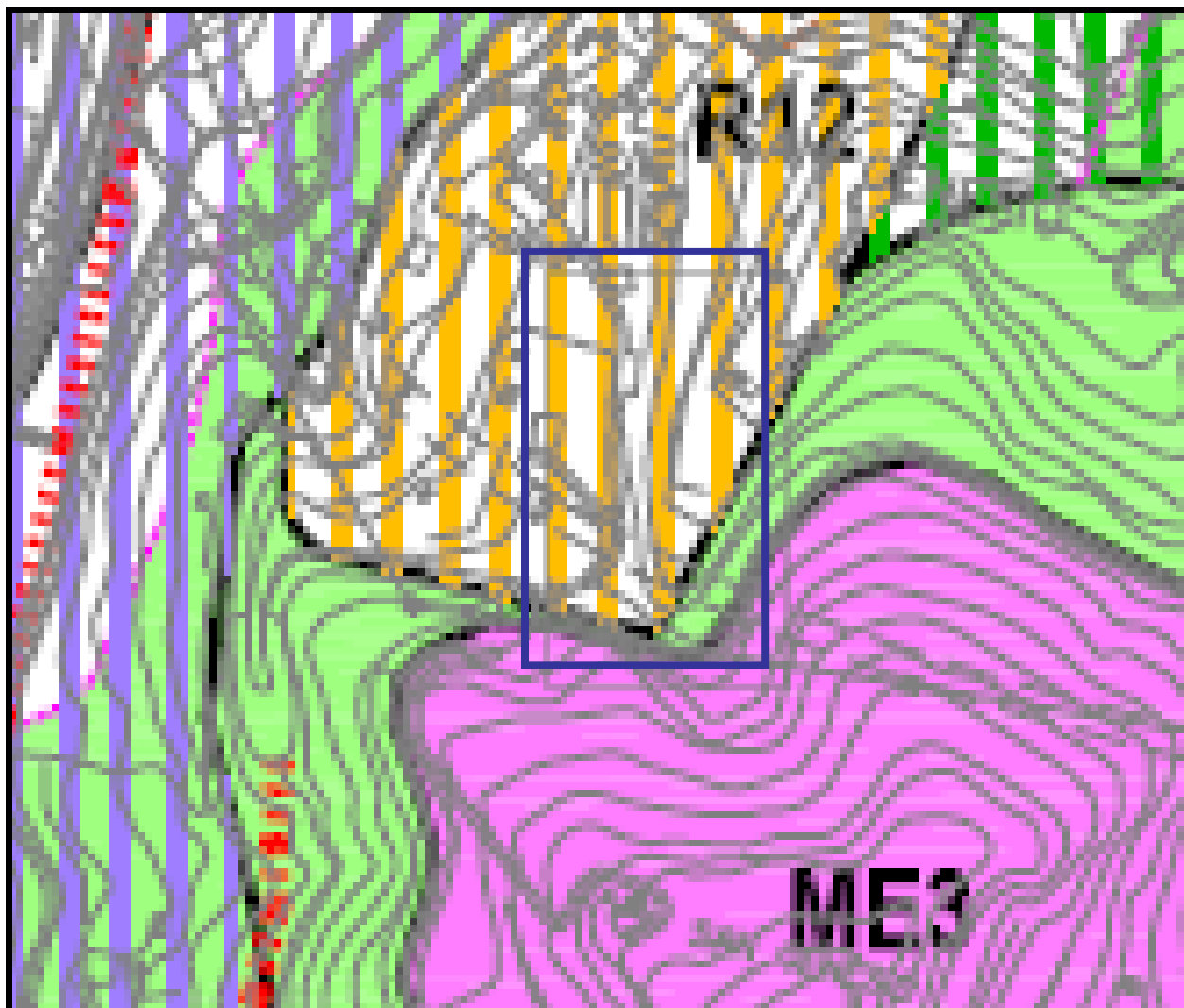
Aree vincolate D.M. 24/04/85 (Galassini)

Emesso	Desalvo R.	Verificato	Desalvo R.	Approvato	Desalvo R.	Revisione	-	-
Data	Maggio 2017		Maggio 2017	Data	Maggio 2017	Data	-	-



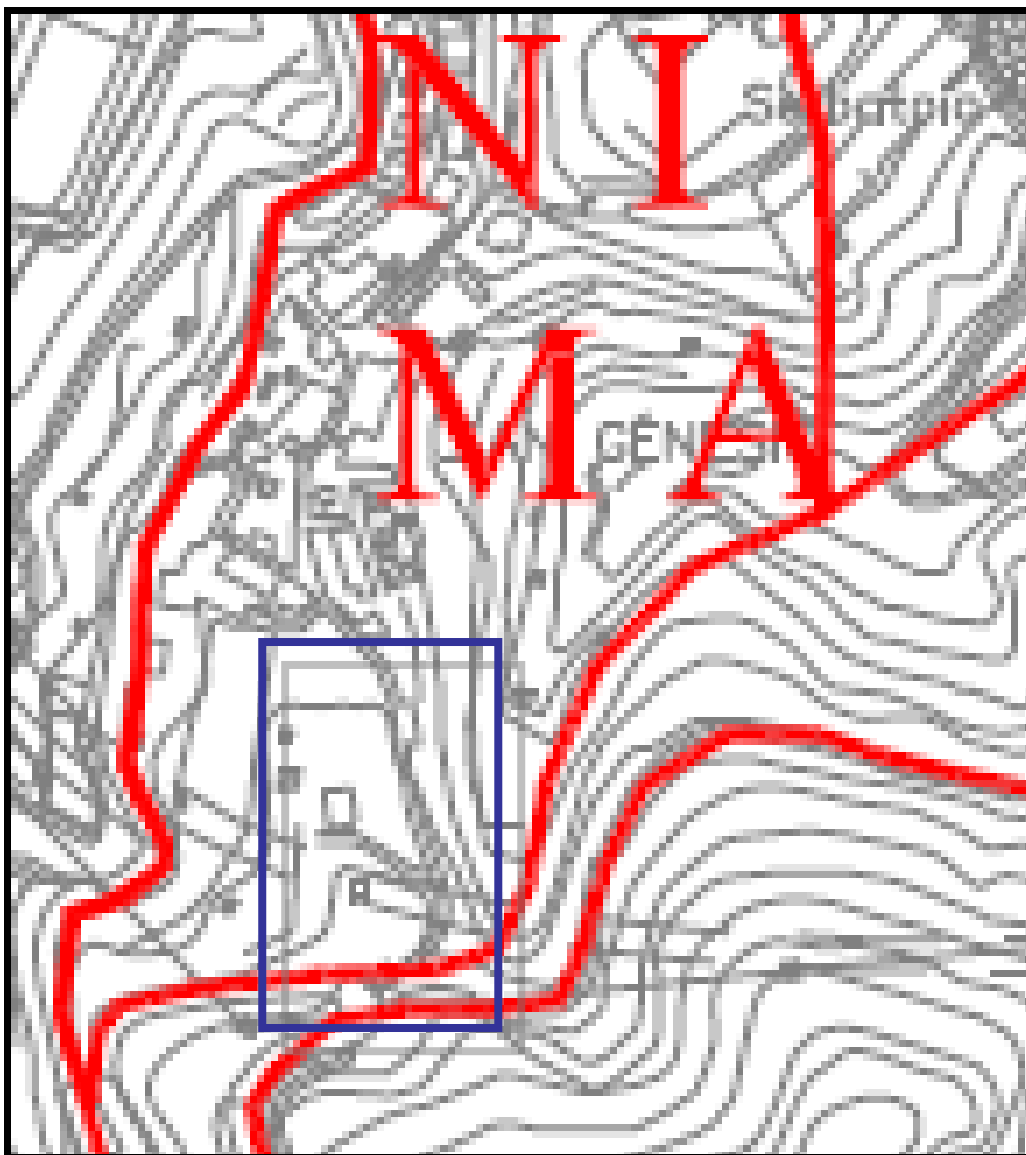
Aree soggette a vincolo idrogeologico

Emesso	Desalvo R.	Verificato	Desalvo R.	Approvato	Desalvo R.	Revisione	-	-
Data	Maggio 2017		Maggio 2017	Data	Maggio 2017	Data	-	-



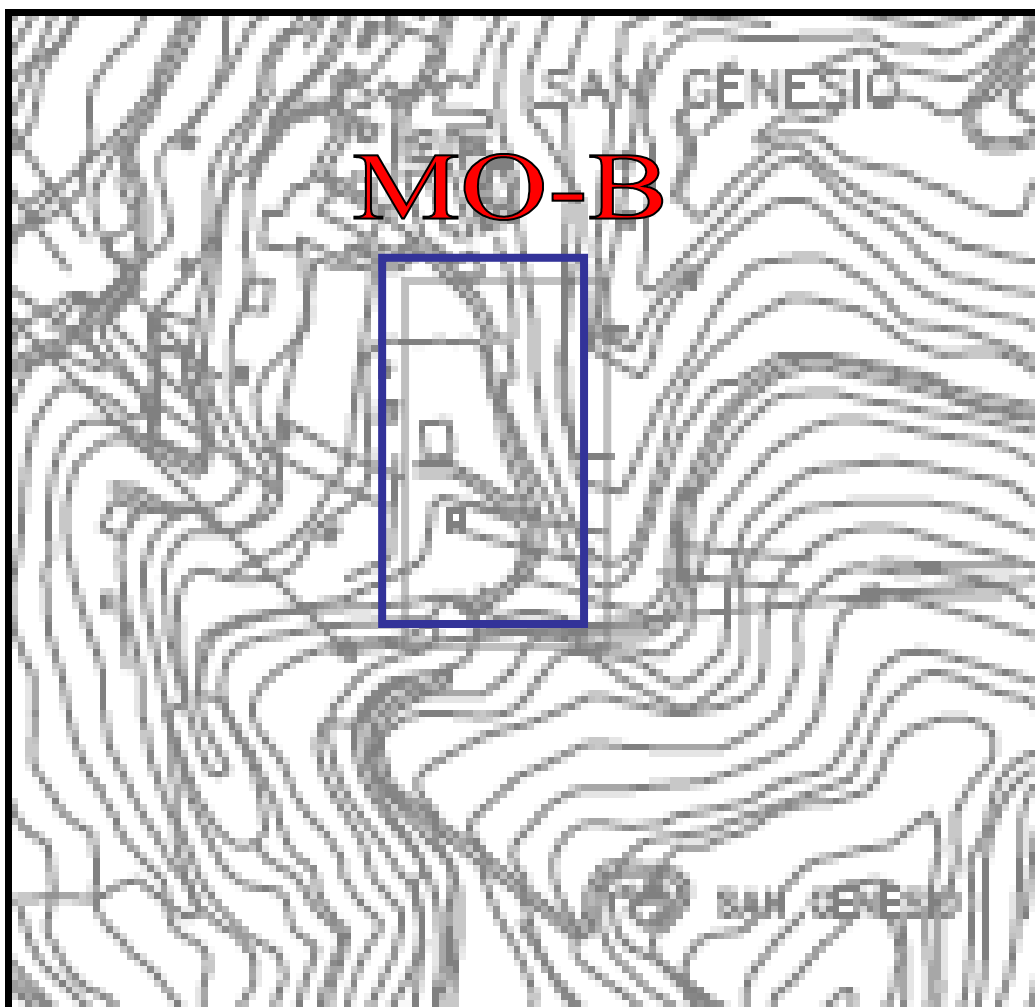
Stralcio Piano Regolatore Generale (zona R12)

Emesso	Desalvo R.	Verificato	Desalvo R.	Approvato	Desalvo R.	Revisione	-	-
Data	Maggio 2017		Maggio 2017	Data	Maggio 2017	Data	-	-



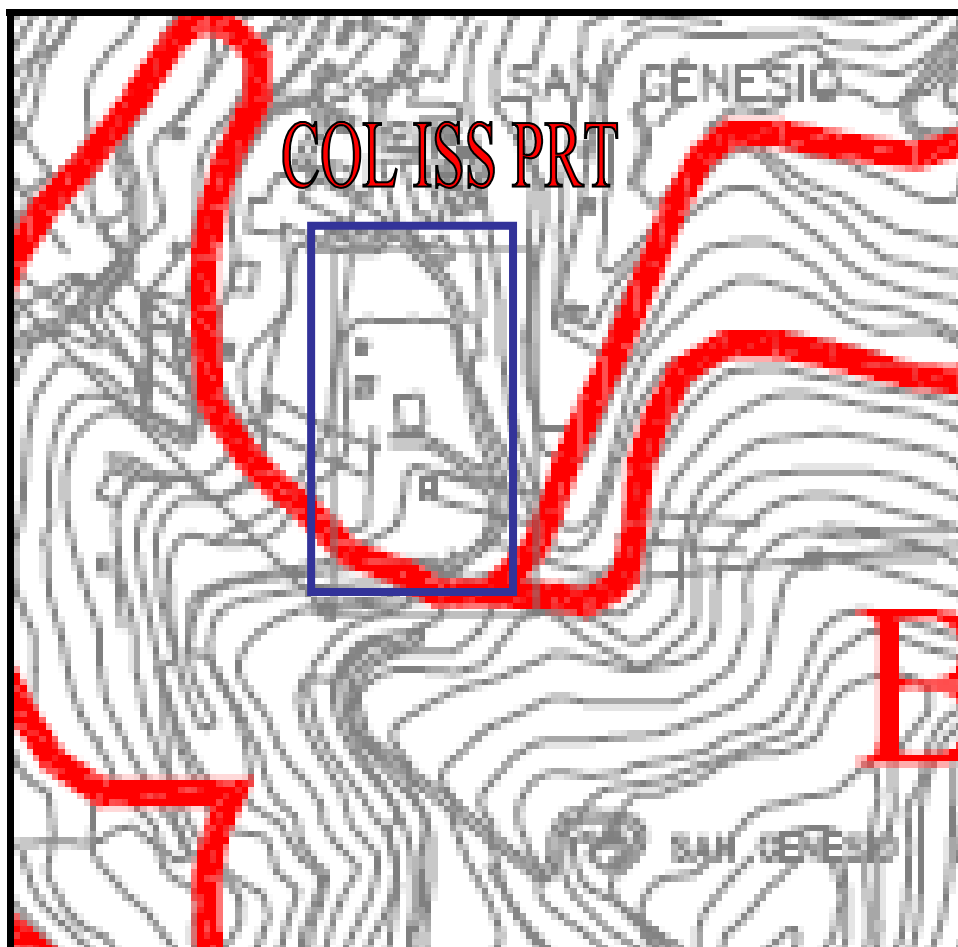
Stralcio PTCP – Assetto insediativo (NI MA)

Emesso	Desalvo R.	Verificato	Desalvo R.	Approvato	Desalvo R.	Revisione	-	-
Data	Maggio 2017		Maggio 2017	Data	Maggio 2017	Data	-	-



Stralcio PTCP – Assetto geomorfologico (MO-B)

Emesso	Desalvo R.	Verificato	Desalvo R.	Approvato	Desalvo R.	Revisione	-	-
Data	Maggio 2017		Maggio 2017	Data	Maggio 2017	Data	-	-

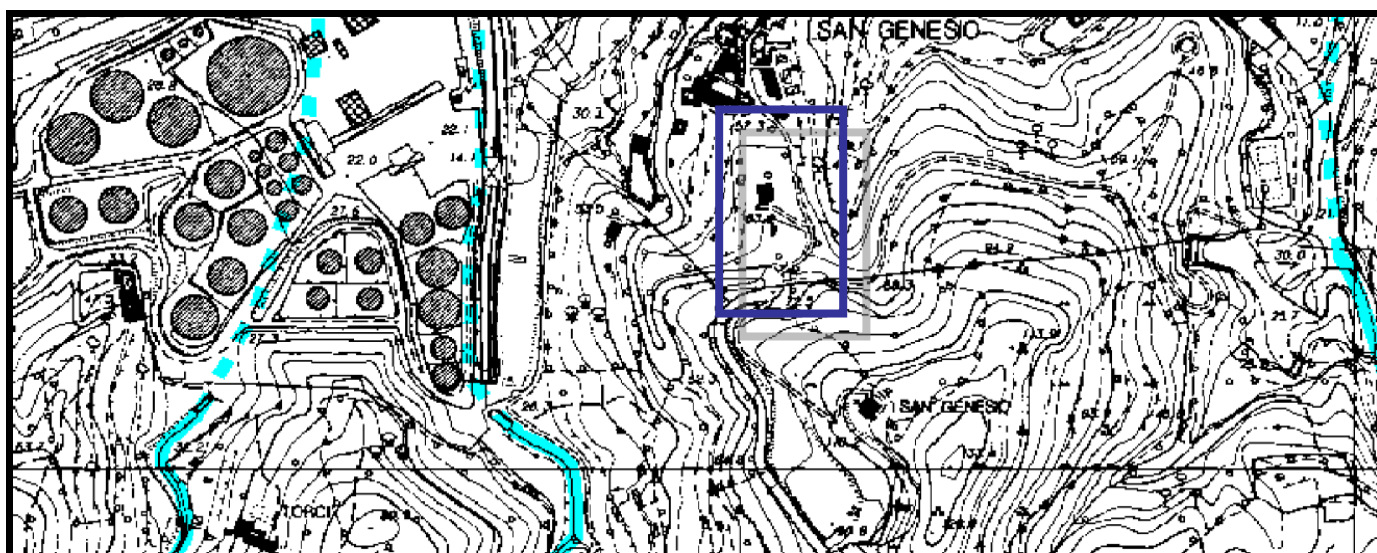


Stralcio PTCP – Assetto vegetazionale (COL ISS_PRT)

Emesso	Desalvo R.	Verificato	Desalvo R.	Approvato	Desalvo R.	Revisione	-	-
Data	Maggio 2017		Maggio 2017	Data	Maggio 2017	Data	-	-

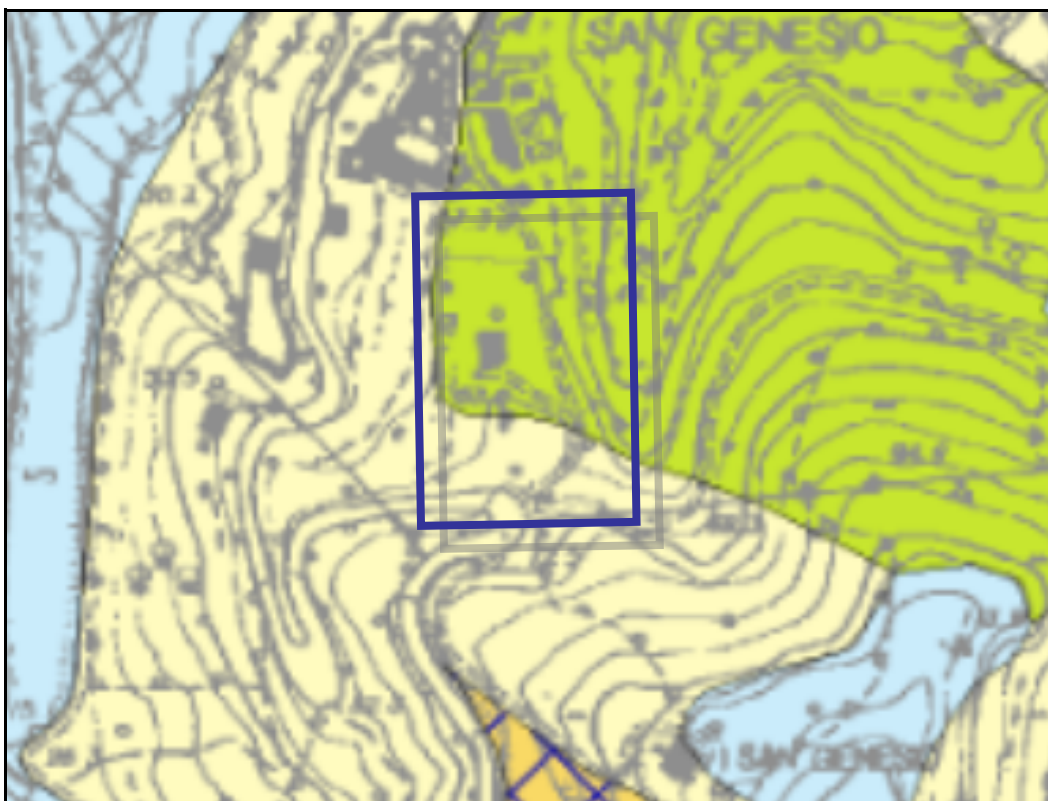


Stralcio Catastale



Piano di Bacino (Torrente Segno) – Reticolo idrografico principale

Emesso	Desalvo R.	Verificato	Desalvo R.	Approvato	Desalvo R.	Revisione	-	-
Data	Maggio 2017		Maggio 2017	Data	Maggio 2017	Data	-	-



LEGENDA

	Pg4 - (Aree a suscettività MOLTO ALTA - aree in frana attiva)
	Pg3a - (Aree a suscettività ALTA - frane quiescenti)
	Pg3b - (Aree a suscettività ALTA - aree non di frana quiescente)
	Pg2 - (Aree a suscettività MEDIA)
	Pg1 - (Aree a suscettività BASSA)
	Pg0 - (Aree a suscettività MOLTO BASSA)
	A - (Aree speciali di tipo A - Cave attive, Miniere attive)
	A - (Aree speciali di tipo A - Discariche in esercizio)
	B1 - (Aree speciali di tipo B1 - Cave inattive, Miniere abbandonate)
	B2 - (Aree speciali di tipo B2 - Discariche dismesse e Riporti antropici)

Piano di Bacino (Torrente Segno)
Suscettività dissesto di versante (SUSCETTIVITA' MEDIA - BASSA)

Emesso	Desalvo R.	Verificato	Desalvo R.	Approvato	Desalvo R.	Revisione	-	-
Data	Maggio 2017		Maggio 2017	Data	Maggio 2017	Data	-	-